

ROZVODNÁ SÚSTAVA: 3NPE ~50Hz ,230/400 V TN-S
1NPE ~50Hz ,230 V IT

OCHRANA PRED ÚRAZOM EL. PRÚDOM V ZMYSLE STN 33 2000-4-41:
ZÁKLADNÁ: IZOLOVANIM ŽIVÝCH ČASTÍ
ZÁBRANAMI ALEBO KRYTMI
PRI PORUCHE: SAMOČINNÝM ODPOJENÍM NAPÁJANIA
V SIETI TN A IT

DOPLNKOVÁ: PRÚDOVÝMI CHRÁNIČMI
POSPÁJANIE

ROZVODNÁ SÚSTAVA: 2 ~ 50Hz, 24V SELV




OCHRANA PRED ÚRAZOM EL. PRÚDOM V ZMYSLE STN 33 2000-4-41
V NORM. PREVÁDZKE AJ PRI PORUCHE:
MALÝM NAPÄTÍM - SELV

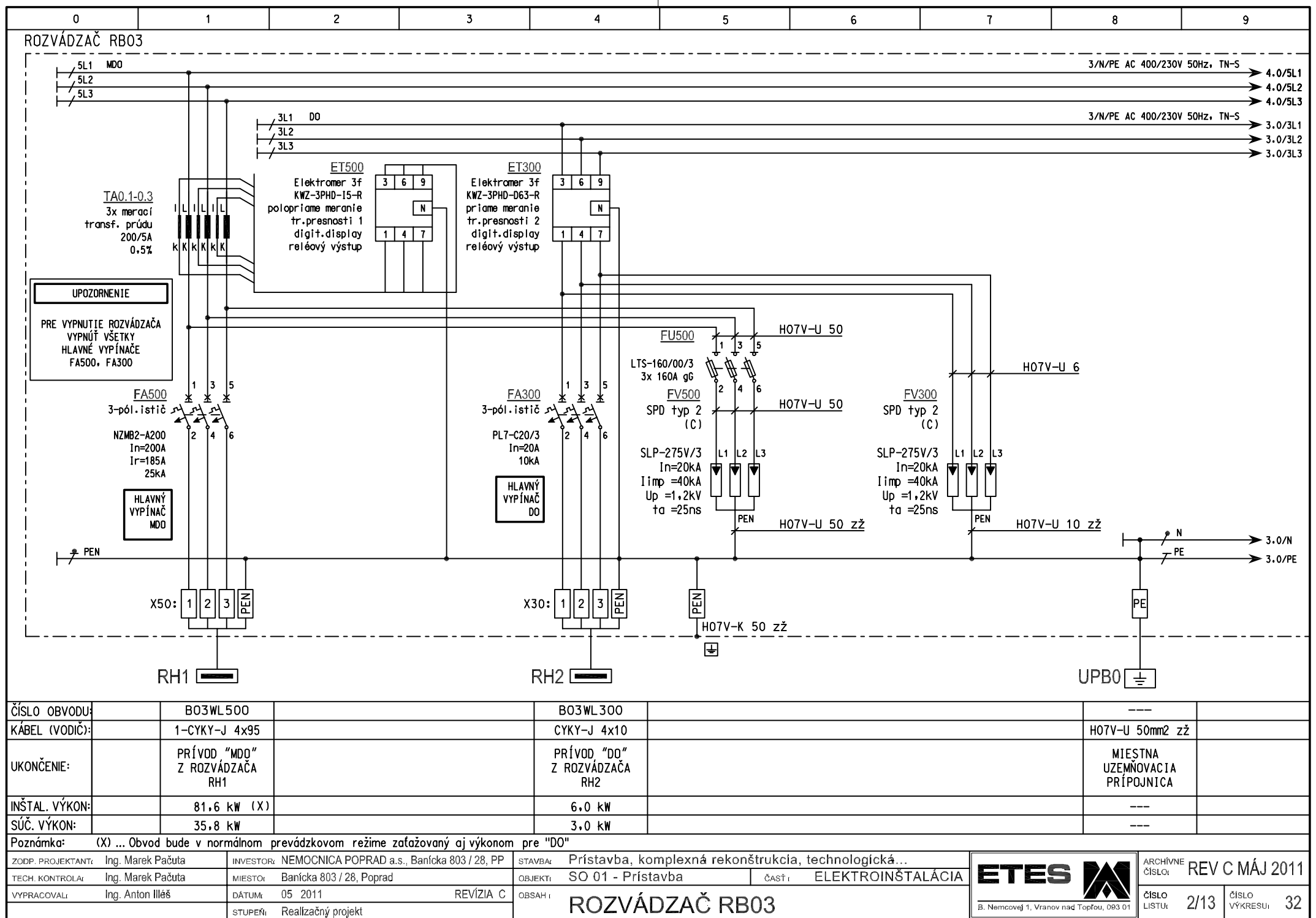
Popis skrine i		Sústava samostatne stojacích skrin	
Počet pólí / delenie i	2 / delení	Menovitá pracovná napätie Un i	400 / 230 V
Rady pre prístroje i	6	Menovitá frekvencia i	50 Hz
Počet modulov / kapacita skrine i	119/-	Menovitý prúd In i	200 A / 25 A (MDO / DO)
Šírka skrine v mm	1000+800	Skratová odolnosť i	15 kA/10kA (MDO / DO)
Výška skrine v mm	1800+100	Prívodné vedenie i	do 95 / 10 mm² (MDO / DO)
Hĺbka skrine v mm	400	Silové vodiče v rozvážači i	H07V-K 2,5mm² až 50mm²
Stupeň krytia i	IP 40/20	Ochrana pred zásahom el. prúdom podľa STN 33 2000-4-41: 2007	
Mechanická odolnosť i	IK 08	411 - Samočinné odpojenie napájania	
Trieda ochrany i	I	Základná ochrana i	- základná izolácia živých častí - zábrany alebo kryty
Materiál skrine / dverí i	nehorľavý	Ochrana pri poruche i	- samočinné odpojenie napájania v systéme TN a IT - doplnková ochrana prúdom chráničom
Uzatváranie dverí i	obložný zámok	Ochranné opatrenie i	- malé napätie SELV
Farba skrine i	RAL 7035	Rozvodný systém i	3 / N / PE AC 400 / 230V 50Hz, TN-S 2 AC 24V 50Hz SELV 1 / N / PE AC 230V 50Hz, TN-S 2 / PE AC 230V 50Hz IT (ZIS)
Prívodné vedenie (-ja) i	vstup (-y) zhora	Skratové pomery i	MDO: Io = 12,2 kA DO: Io = 1,39 kA
Vývodné vedenie (-ja) i	výstup (-y) nahor		

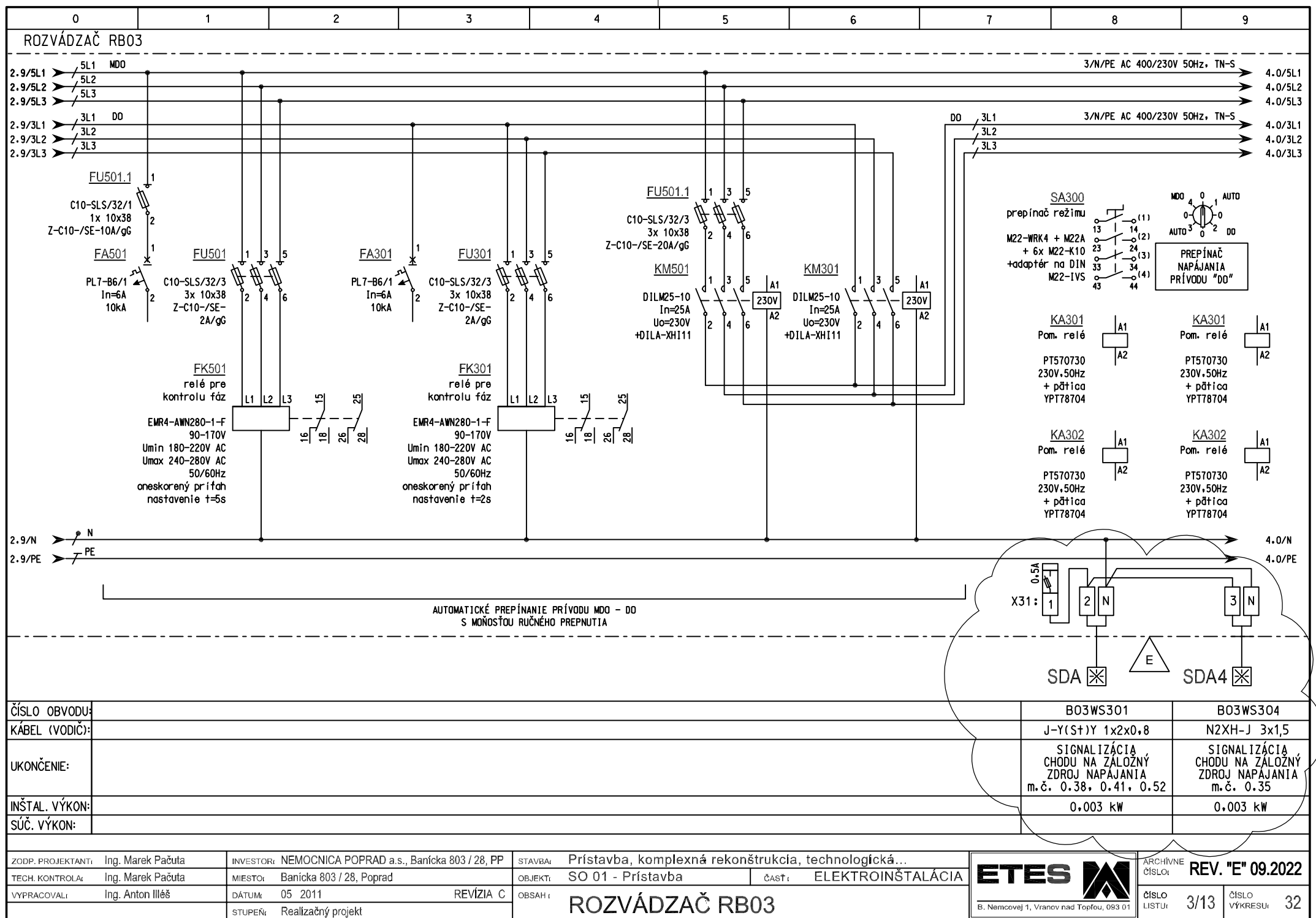
Poznámky i

- pre elektro výstroj rozvážača je možné použiť iné zariadenia ako sú uvedené, ktoré spĺňajú predpísané parametre a charakteristiky

- káble a vodiče ZIS v rozvážači a na výstupe z rozvážača prístrojom oddeliť

E	09.2022	Doplnenie vývodov pre IT a svetlo DO	Ing. Riziky	Ing. Riziky				
D	12.2017	Doplnenie vývodov	Ing. Riziky	Ing. Riziky				
C		REVÍZIA C MÁJ 2011						
B	02.2011	Zapracovanie požiadaviek pred realizáciou stavby	Ing. Illéš	Ing. Pačuta				
rev.	datum	obsah	meno	meno	podpis			
Ing. arch. Peter Poradovský autORIZOVANÝ architekt Vihorlatská 45, 040 01 Košice telefón 0903 117 848 e mail: poradovsky@centrum.sk Autor			 ODPORÚČANOSŤ ELEKTROINŽINIERA B. Nemcovskej 1, Vranov nad Topľou, 080 01 Ing. Anton ILLÉŠ +421 905 1689647 Ing. Marek PAČUTA +421 905 706375 etes.sk@gmail.com Subd.r			Zodpovedný projektant Ing. Marek Pačuta Vypracoval Ing. Anton Illéš Kontroloval Ing. Marek Pačuta		
Investor NEMOCNICA POPRAD a.s., Banícka 803 / 28, Poprad						© Dátum 09.2022		
Stavba Prístavba, komplexná rekonštrukcia, technologická modernizácia operačných sál, centrálnej sterilizácie, oddelenia rádiológie a OAIM nemocnice Poprad a.s.						Stupeň REAL.PROJEKT		
						A.č. REV E 09.2022		
						Formát 13 A4		
Objekt SO 01 - Prístavba						EO		
Časť ELEKTROINŠTALÁCIA						Mierka ---		
Obsah výkresu PRÍZEMIE - ROZVÁDZAČ RB03 ZMENA "E" 09.2022 listy 3 ÷ 7,13						R Č. výkresu 32		





HL301

M22-L-Y +M22A
+M22-LED230-W (ŽLTÁ)

X1
X2

NAPÁJANIE "DO"
ZO ZÁLOHOVANÉHO
PRÍVODU

HL501

M22-L-W +M22A
+M22-LED230-W (BIELA)

X1
X2

NAPÁJANIE "DO"
Z HLAVNÉHO
PRÍVODU

HL302

M22-L-W +M22A
+M22-LED230-W (BIELA)

X1
X2

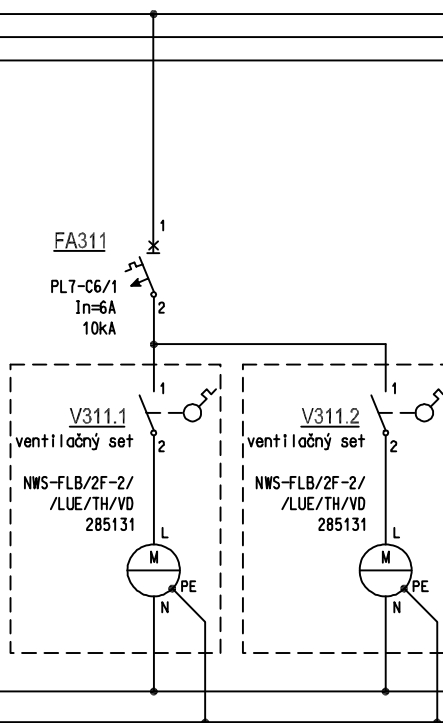
ZÁLOHOVANÝ
PRÍVOD "DO"
POD NAPÄTÍM

HL502

M22-L-W +M22A
+M22-LED230-W (BIELA)

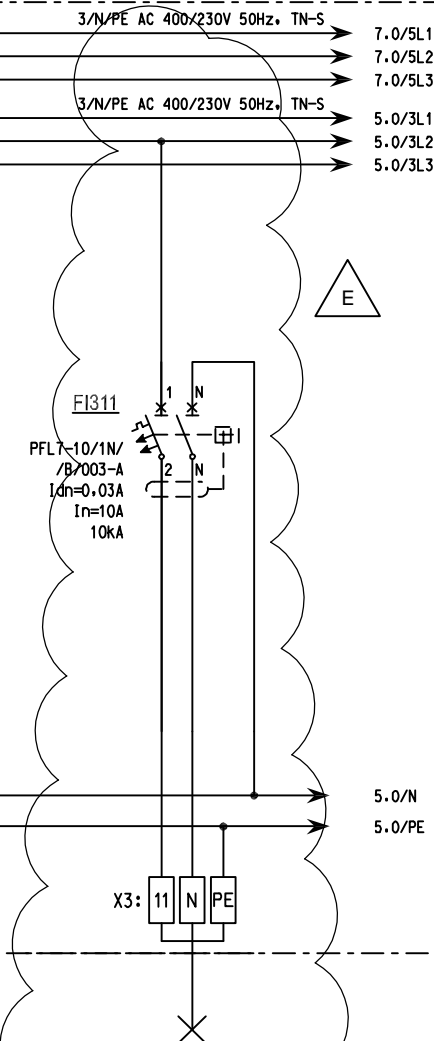
X1
X2

HLAVNÝ
PRÍVOD "MDO"
POD NAPÄTÍM




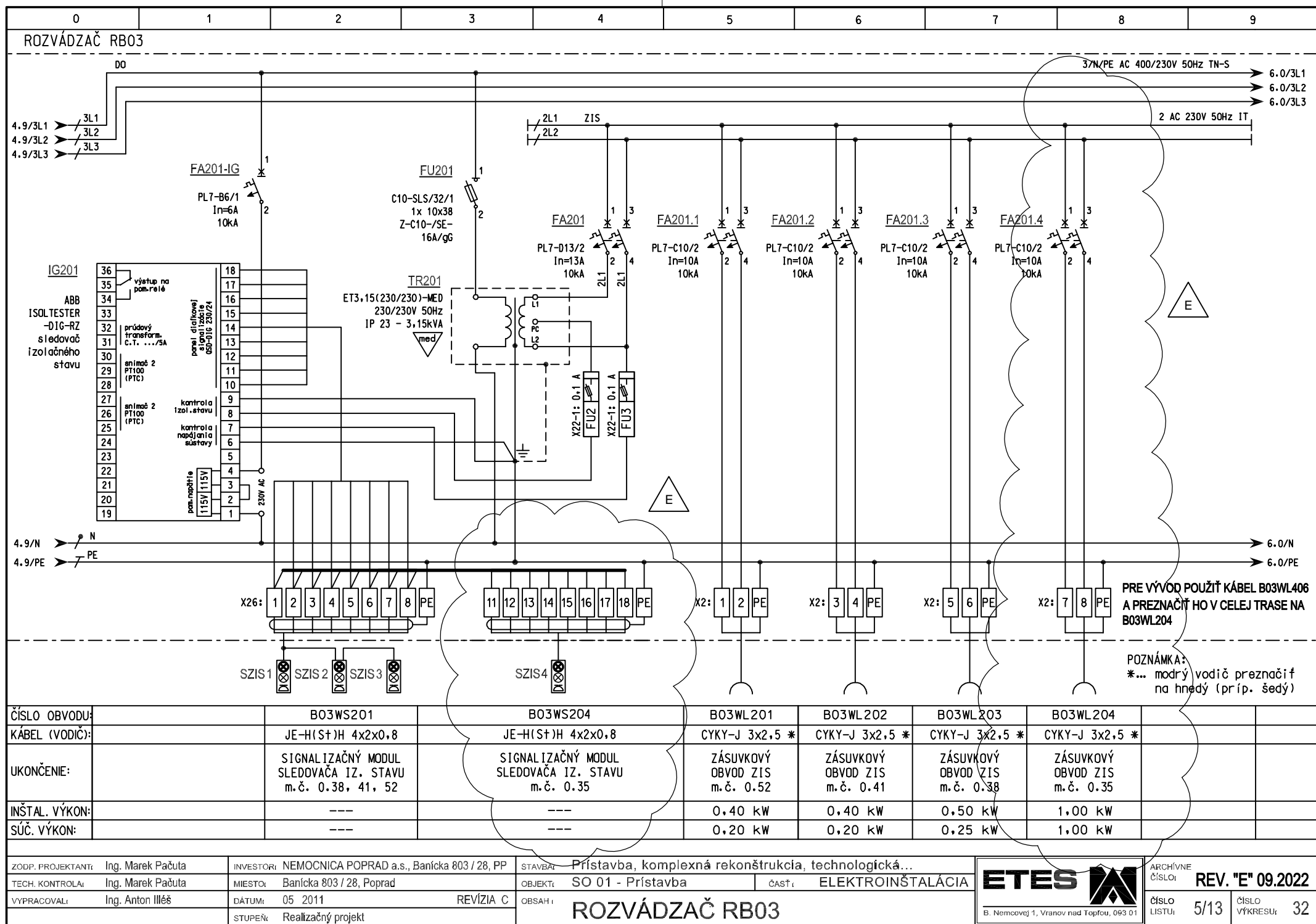
VETRANIE POĽA č.1

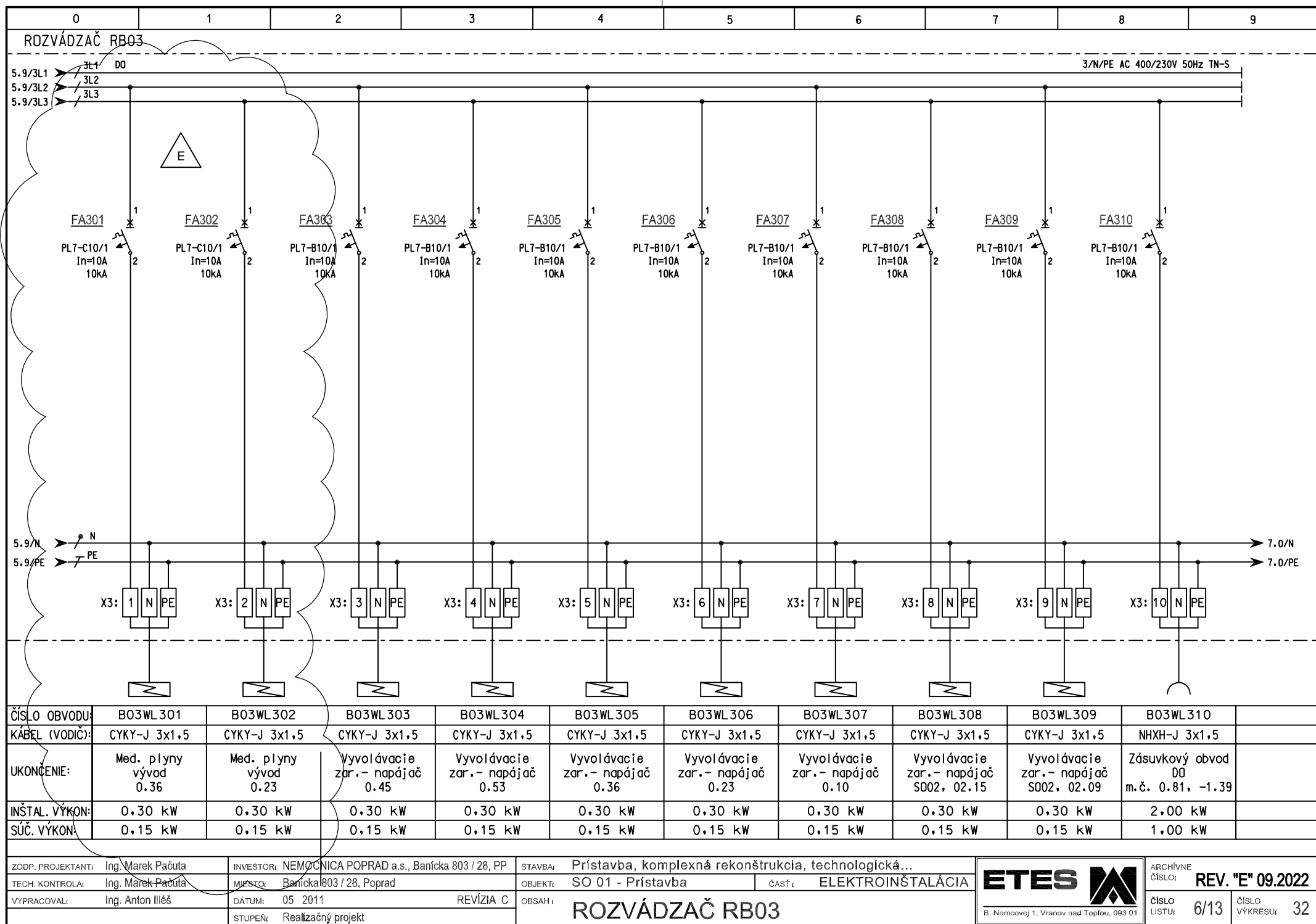
VETRANIE POĽA č.2

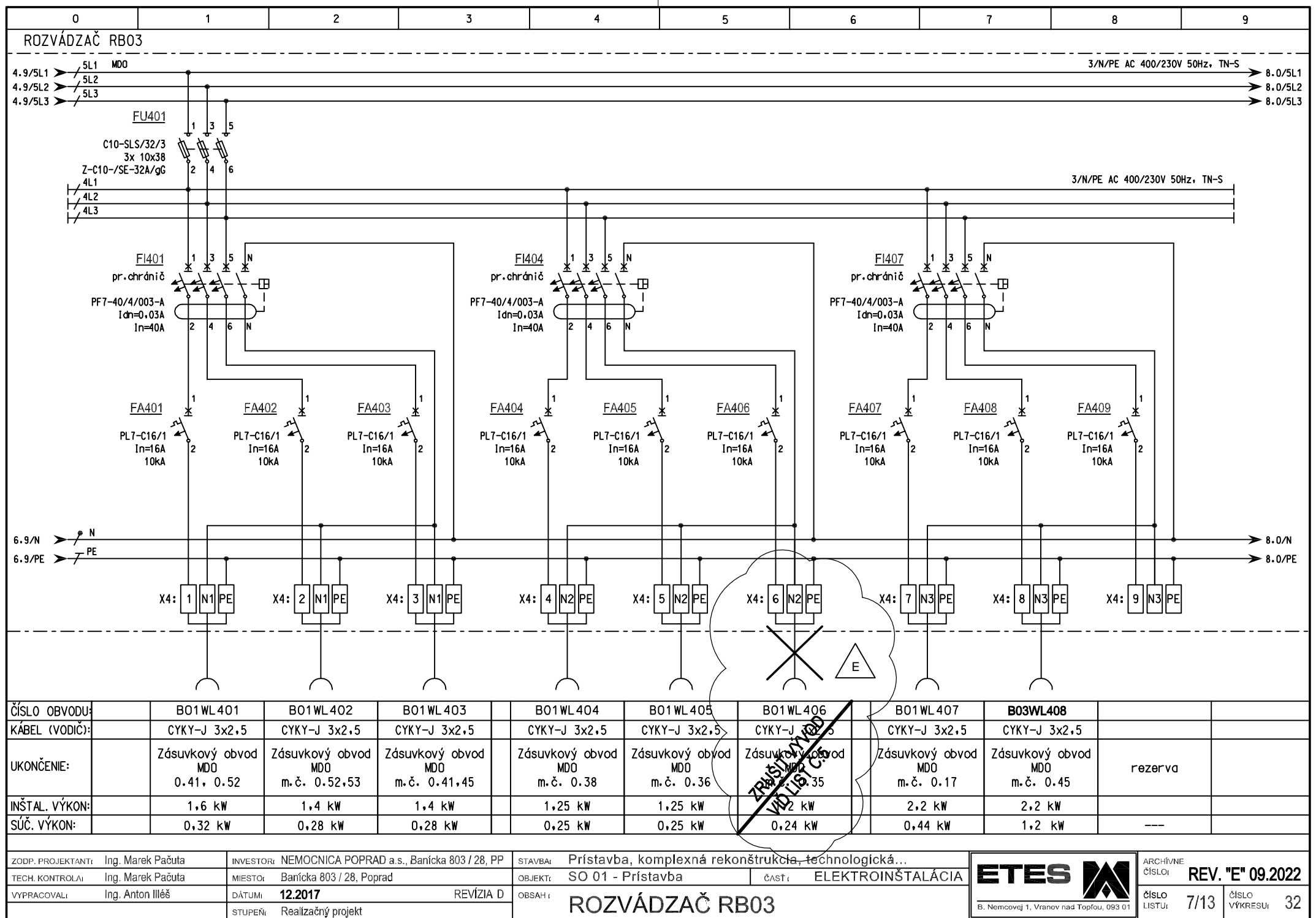


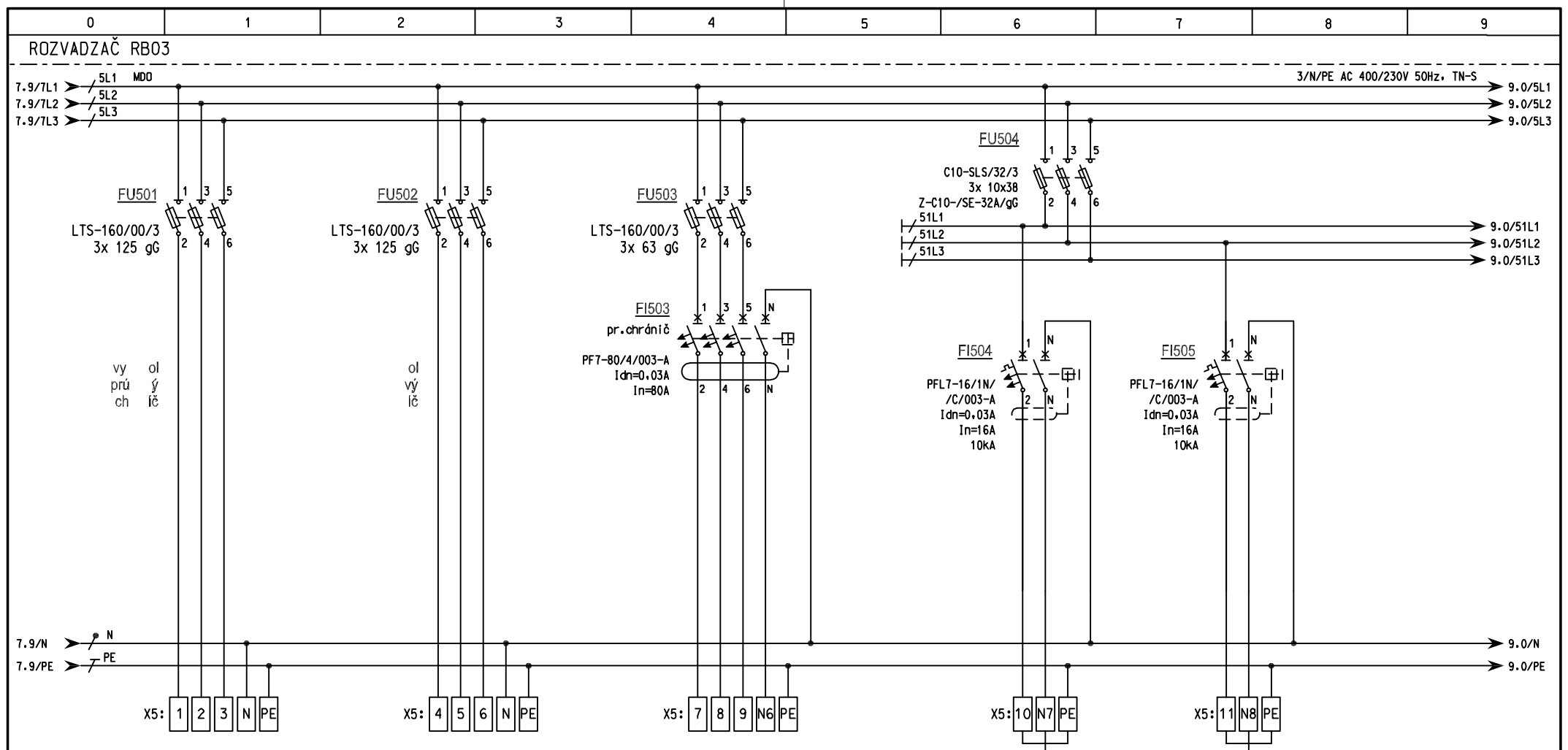
ČÍSLO OBVODU:		B03WL311
KÁBEL (VODIČ):		NHXX-J 3x1,5
UKONČENIE:		Svetelný obvod DO m.č. 0.35
INŠTAL. VÝKON:		0,12 kW
SÚČ. VÝKON:		0,12 kW

ZODP. PROJEKTANT:	Ing. Marek Pačuta	INVESTOR:	NEMOCNICA POPRAD a.s., Banícka 803 / 28, PP		STAVBA:	Prístavba, komplexná rekonštrukcia, technologická...		<div><div>ETES</div><div></div><div>B. Nemcovej 1, Vranov nad Topľou, 093 01</div></div>	ARCHIVNÉ	REV. "E" 09.2022		
TECH. KONTROLA:	Ing. Marek Pačuta	MIESTO:	Banícka 803 / 28, Poprad		OBJEKT:	SO 01 - Prístavba	ČASŤ:		ELEKTROINŠTALÁCIA		ČÍSLO	
VYPRACOVAL:	Ing. Anton Illéš	DÁTUM:	05 2011		REVÍZIA:	C			OBSAH:		ČÍSLO LISTU:	4/13
		STUPEŇ:	Realizačný projekt								ČÍSLO VÝKRESU:	32




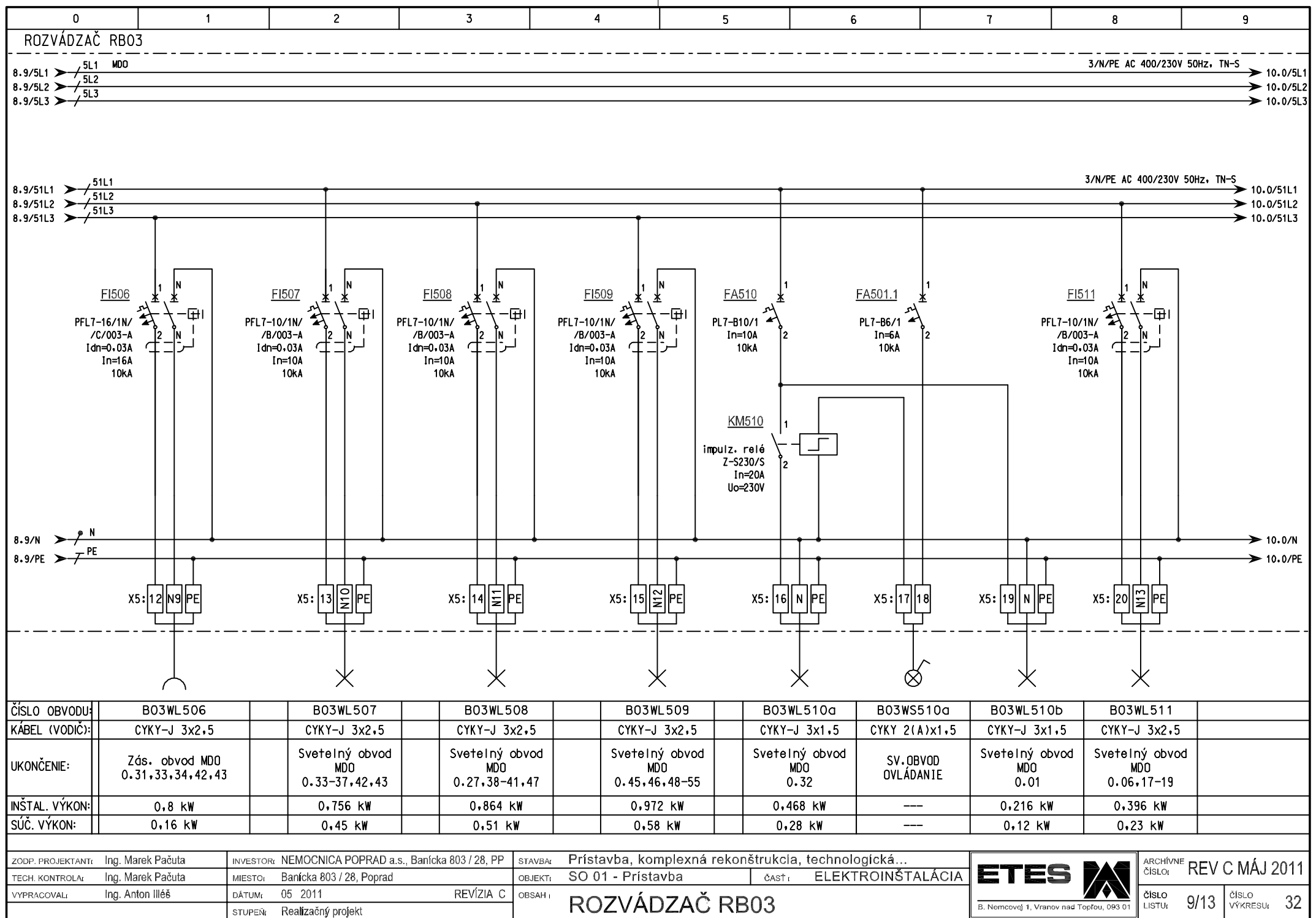


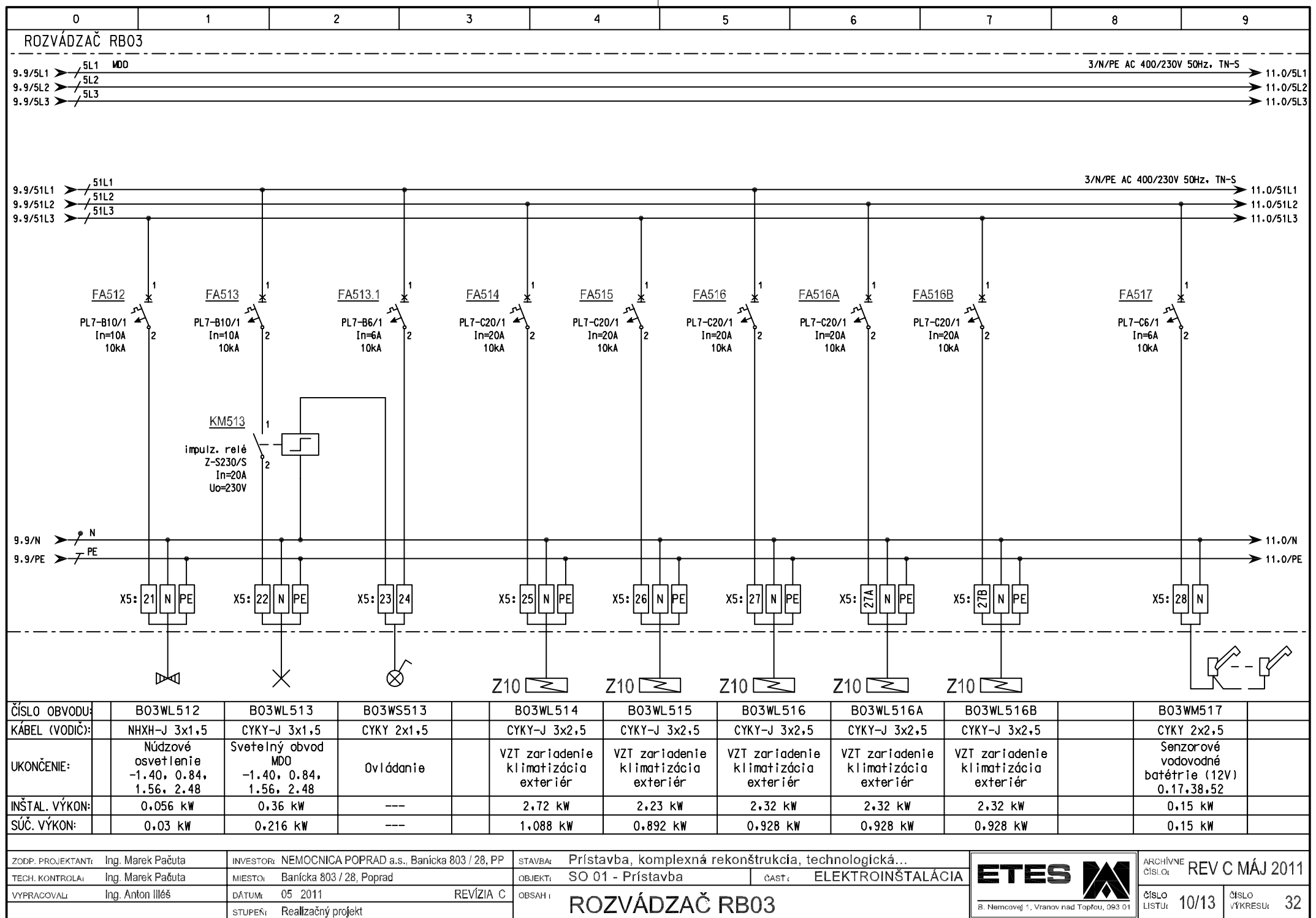


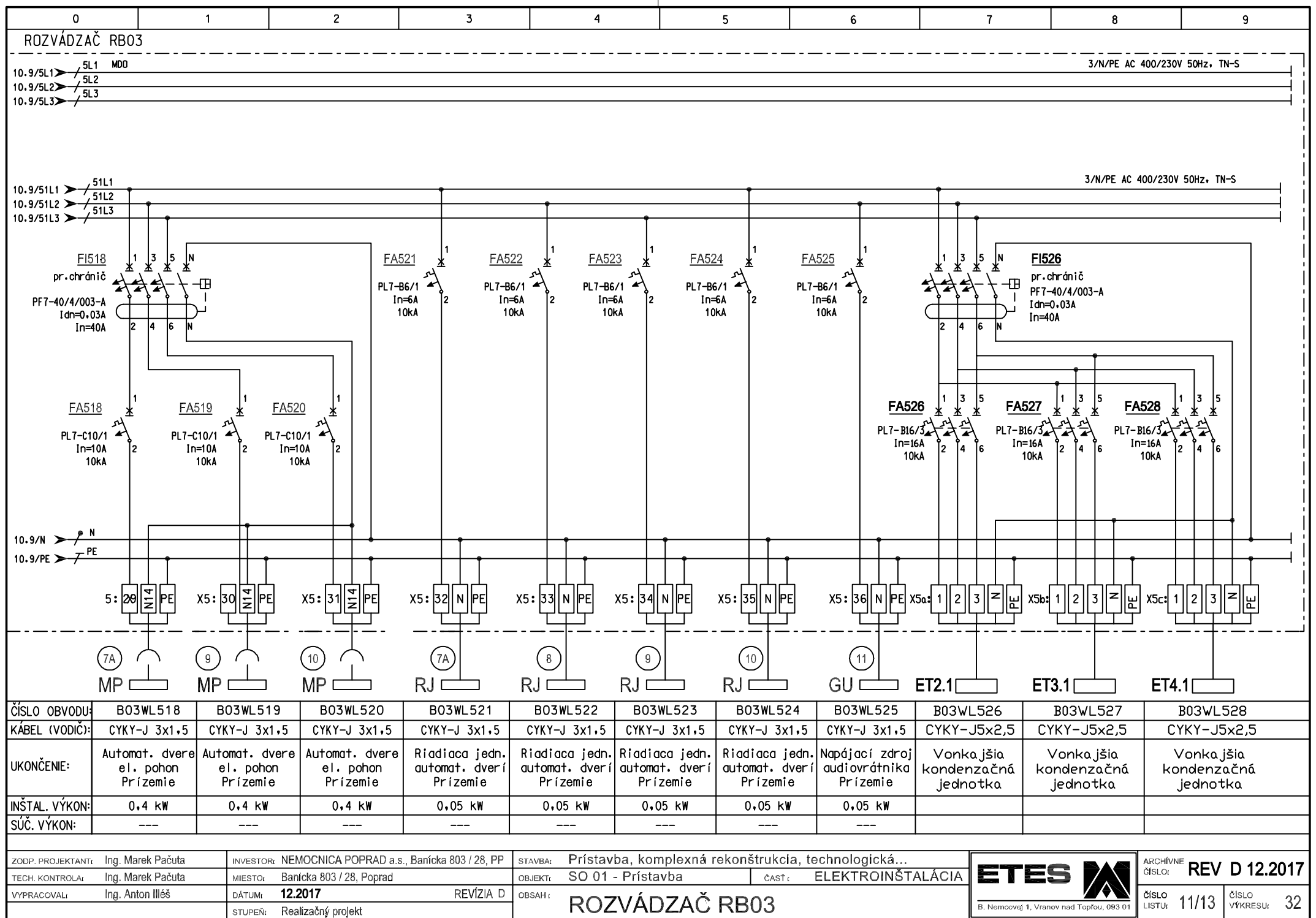


ČÍSLO OBVODU:	B03WL501	B03WL502	B03WL503	B03WL504	B03WL505
KÁBEL (VODIČ):	---	---	---	CYKY-J 3x2,5	CYKY-J 3x2,5
UKONČENIE:	REZERVA	REZERVA	REZERVA PRE Univerzálnie pracovisko 0.35	Zás. obvod MDO 0.46,48,49,50,51,54,56	Zás. obvod MDO 0.18,19,32,39,40
INŠTAL. VÝKON:	---	---	---	1,0 kW	0,5 kW
SÚČ. VÝKON:	---	---	---	0,2 kW	0,1 kW

ZODP. PROJEKTANT:	Ing. Marek Pačuta	INVESTOR:	NEMOCNICA POPRAD a.s., Banícka 803 / 28, PP	STAVBA:	Prístavba, komplexná rekonštrukcia, technologická...		<div><div>ETES</div><div></div><div>B. Nemcovej 1, Vranov nad Topľou, 093 01</div></div>	ARCHÍVNE ČÍSLO: REV C MÁJ 2011		
TECH. KONTROLA:	Ing. Marek Pačuta	MIESTO:	Banícka 803 / 28, Poprad	OBJEKT:	SO 01 - Prístavba	ČASŤ:		ELEKTROINŠTALÁCIA		
VYPRACOVAL:	Ing. Anton Illéš	DÁTUM:	05 2011	REVÍZIA:	C	OBSAH:		ROZVÁDZAČ RB03		
		STUPEŇ:	Realizačný projekt						ČÍSLO LISTU: 8/13	ČÍSLO VÝKRESU: 32

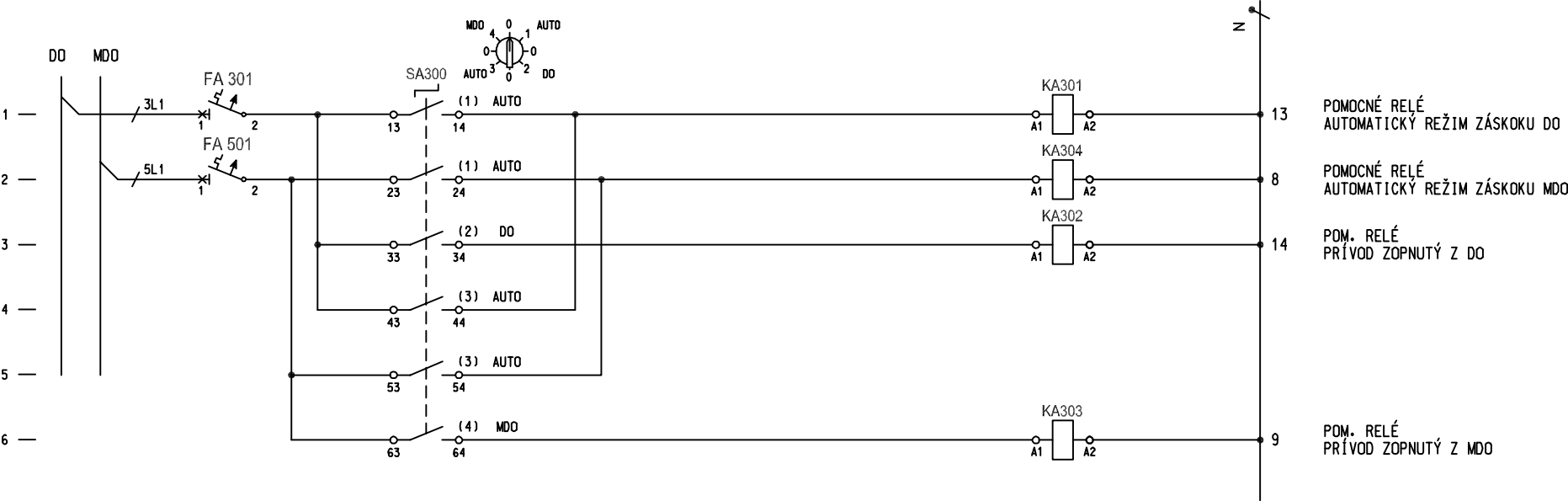






0	1	2	3	4	5	6	7	8	9
---	---	---	---	---	---	---	---	---	---

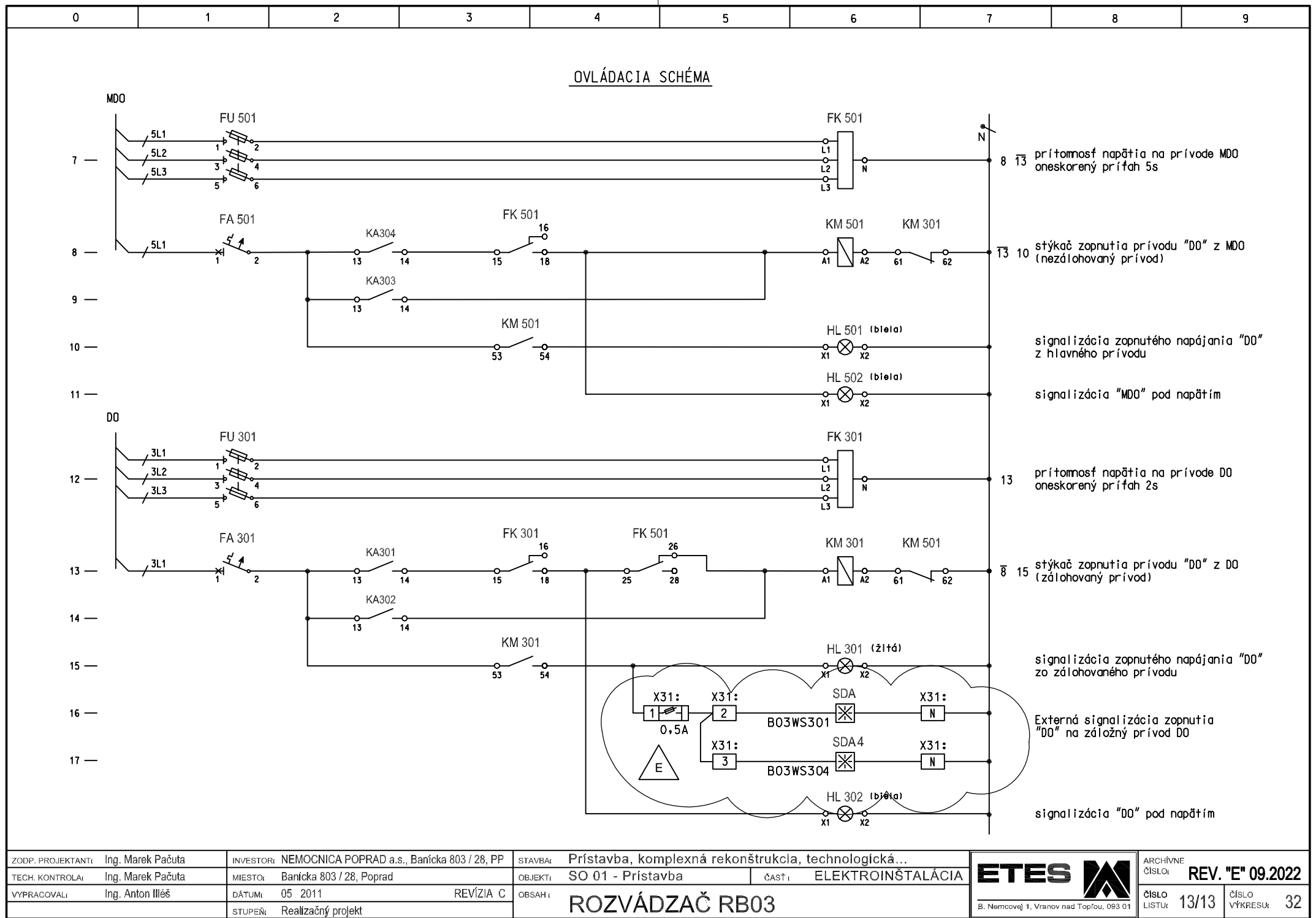
OVLÁDACIA SCHÉMA



ZODP. PROJEKTANT:	Ing. Marek Pačuta	INVESTOR:	NEMOCNICA POPRAD a.s., Banícka 803 / 28, PP
TECH. KONTROLA:	Ing. Marek Pačuta	MIESTO:	Banícka 803 / 28, Poprad
VYPRACOVAL:	Ing. Anton Illéš	DÁTUM:	05 2011
		STUPEŇ:	Realizačný projekt

STAVBA:	Prístavba, komplexná rekonštrukcia, technologická...
OBJEKT:	SO 01 - Prístavba
ČASŤ:	ELEKTROINŠTALÁCIA
OBSAH:	ROZVÁDZAČ RB03

ETES	ARCHIVNE ČÍSLO: REV C MÁJ 2011
B. Nemcovej 1, Vranov nad Topľou, 063 01	ČÍSLO LISTU: 12/13
	ČÍSLO VÝKRESU: 32



ZODP. PROJEKTANT:	Ing. Marek Pačuta	INVESTOR:	NEMOCNICA POPRAD a.s., Banícka 803 / 28, PP		STAVBA:	Prístavba, komplexná rekonštrukcia, technologická...		<div><div>ETES</div><div></div><div>B. Nemcovej 1, Vranov nad Topľou, 093 01</div></div>	ARCHÍVNE ČÍSLO: REV. "E" 09.2022	
TECH. KONTROLA:	Ing. Marek Pačuta	MIESTO:	Banícka 803 / 28, Poprad		OBJEKT:	SO 01 - Prístavba	ČASŤ:		ELEKTROINŠTALÁCIA	
VYPRACOVAL:	Ing. Anton Illéš	DÁTUM:	05 2011		REVÍZIA:	C			ROZVÁDZAČ RB03	
		STUPEŇ:	Realizačný projekt							
								ČÍSLO LISTU: 13/13		ČÍSLO VÝKRESU: 32